

한국어

Welcome to  
resort island  
OKINAWA



**Maedasangyo Hotels, Inc.**

2-6-5, Minato, Nago-shi Okinawa, 4F  
TEL. (+81)980-53-0875 FAX. (+81)980-53-0878

[www.maedasangyo.net](http://www.maedasangyo.net)

Sales & Marketing Department  
TEL. (+81) 980-43-7081

“ちむぐる”でおもてなし  
前田産業ホテルズ  
MAEDASANGYO HOTELS

# 오кина와의 "치무구쿠루 (정情)" 가 이어주는 만남

저희 마에다산업 호텔스는 오кина와 본섬 북부에 위치한  
대자연의 땅 "안바루"에 위치하고 있습니다.



 YUGAF INN BISE

 MAHAINA  
WELLNESS RESORT OKINAWA

 YUGAF INN OKINAWA

오кина와 류라우미 수족관  
Churaumi Aquarium

쿄다 인터체인지  
Kyoda Interchange

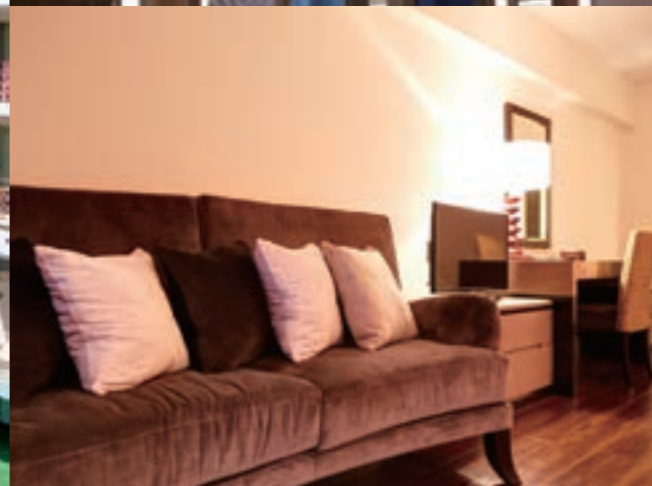
오кина와 자동차 도로  
Okinawa Expressway

나하공항  
Naha Airport

※자세한 사항은 10쪽을 봐 주시길 바랍니다.



※ 오кина와의 "치무구쿠루"는 진심으로 상대방을 생각하는 따뜻한 마음과 그에 따른 행동, 그리고 오кина와의 역사/문화에 자긍심을 가지며 자연을 지키고 어떤 일에 대해서도 도전정신을 가지는 마음이라고 저희들은 생각하고 있습니다.



## GUEST ROOM | 마치 언제나 리조트에서 살고 있는 것 처럼.

### Ocean Floor

고품격 인테리어와 위생용품. 그리고 에메랄드 색의 바다를 감싸안은 창문에서 보이는 절경.



**Ocean Premiere**  
발코니의 전망이 아주 좋은 오픈형 욕실을 갖춘 "어른들을 위한 리조트 공간"입니다.

객실 면적/44㎡ 객실 정원 /3명



**Ocean Twin**  
넓은 현대식 객실. 호텔 제일의 전망과 안락한 공간을 즐기실 수 있습니다.

객실 면적/44~46㎡ 객실 정원 /3명



**Ocean Family**  
다다미 방도 갖춘 넓은 일본 전통식 객실. 특히 자녀분들과 함께 오시는 손님들에게 인기가 많습니다.

객실 면적/46㎡ 객실 정원 /5명

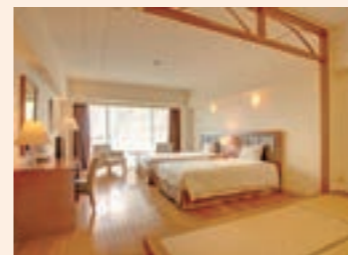


**Ocean 2 Bed Room**  
4개 침대가 갖추어진 현대식 공간과 독립된 일본 전통식 객실이 갖추어진 객실입니다. 최대 여섯 분까지 이용 하실 수 있습니다.

객실 면적/81㎡ 객실 정원 /6명

### Superior Floor

고급 인테리어로 안락한 분위기를 제공하는 현대식 객실과 일본 전통 객실을 갖춘 패밀리 룸을 준비하고 있습니다. 쾌적한 리조트에서의 휴식을 만끽하시길 바랍니다.



**Superior Family**  
편안히 누워 쉬실 수 있는 다다미 공간을 설치한 트윈 룸입니다. 일본 전통식 객실에서는 어린 자녀분들과 함께하는 가족 분들께서도 안심하시고 휴식을 취하실 수 있습니다.

객실 면적/44~46㎡ 객실 정원 /4~5명

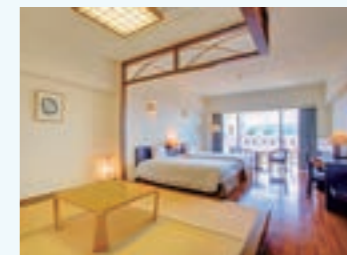


**Superior 2 Bed Room**  
메인 객실(침대 두개)를 포함해 현대식 객실(침대 두개), 거기다 아담한 일본 전통식 공간을 갖춘 객실. 단체나 가족 숙박객분들에게 추천 드립니다.

객실 면적/81㎡ 객실 정원 /6명

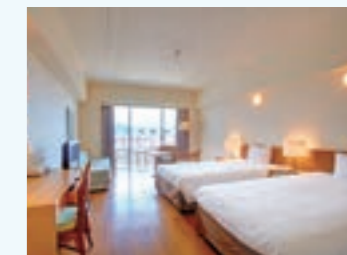
### Standard Floor

캐주얼한 분위기의 현대식 객실과 일본 전통식 공간을 갖춘 가족형 객실을 준비하였습니다. 넓은 객실에서 편안하고 안락한 휴식을 취하실 수 있습니다.



**Standard Family**  
트윈 룸에 일본 전통식 객실을 함께 갖춘 객실입니다. 일본 전통식 객실에는 이불을 준비하고 있으며, 어린 자녀분들과 함께하는 가족 숙박객 분들께서도 안심하시고 이용하실 수 있습니다.

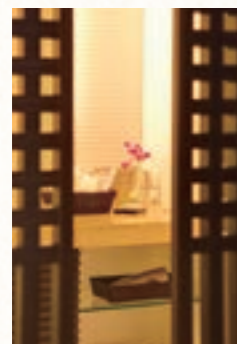
객실 면적/44~46㎡ 객실 정원 /4~5명



**Standard Twin**  
아주 넓은 공간에 세미더블 침대 두대를 준비한 현대식 객실입니다. 수납식 침대를 사용하시면 최대 3명 까지 편안히 이용하실 수 있습니다.

객실 면적/45~46㎡ 객실 정원 /3명

### 오션 플로어 전용 서비스



체크인 하실 때 웰컴 드링크가 제공 됩니다.  
엄선한 설비와 위생용구를 준비하고 있습니다.  
·호텔전용의 고급 침대시트, 커피머신, 공기 청정기, 샤워타올, 잠옷 등

선택 가능한 베개(수량 한정)  
·쾌적한 숙면을 위해, 세 종류의 베개를 준비하고 있습니다.

라운지 서비스  
·로비라운지「카라하이」에서  
11:00~20:00까지 전용 메뉴를 즐기실 수 있습니다.

뷔페 레스토랑 「마센」 아침식사 우대 서비스  
·체크인 하실때 오시는 시간을 지정 하실 경우 우선적으로 자리로 안내해 드리겠습니다.  
※ 점내가 혼잡할 시에는 약간 시간이 걸릴 수도 있습니다.

보틀셀렉션(유료)  
·전망 좋은 객실의 분위기를 한층 북돋아 주는 와인과 샴페인등의 음료 룸 서비스도 이용하실 수 있습니다.

침대 시트 교환 서비스 ※ 오션 프리미어 만 가능  
·저녁시간에 주무시기 전에 준비 해 드립니다.

아침 신문 서비스 ※ 오션 프리미어 만 가능



**Superior Twin**  
넓은 객실에 편안한 세미더블 침대 두대를 갖춘 현대식 객실 입니다.

객실 면적/35㎡ 객실 정원 /2명



**Maisonette**  
침실과 거실을 나눈 가정형 객실입니다.

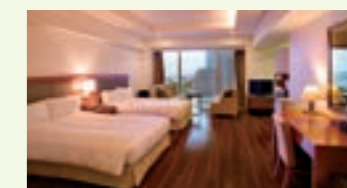
객실 면적/43㎡ 객실 정원 /3~4명

### Universal Room

찾아주시는 모든 손님들이 쾌적하게 이용하실 수 있는 유니버설 룸. 입구, 화장실, 욕실 전부 발걸림이 없는 평면 시공을 하였습니다.

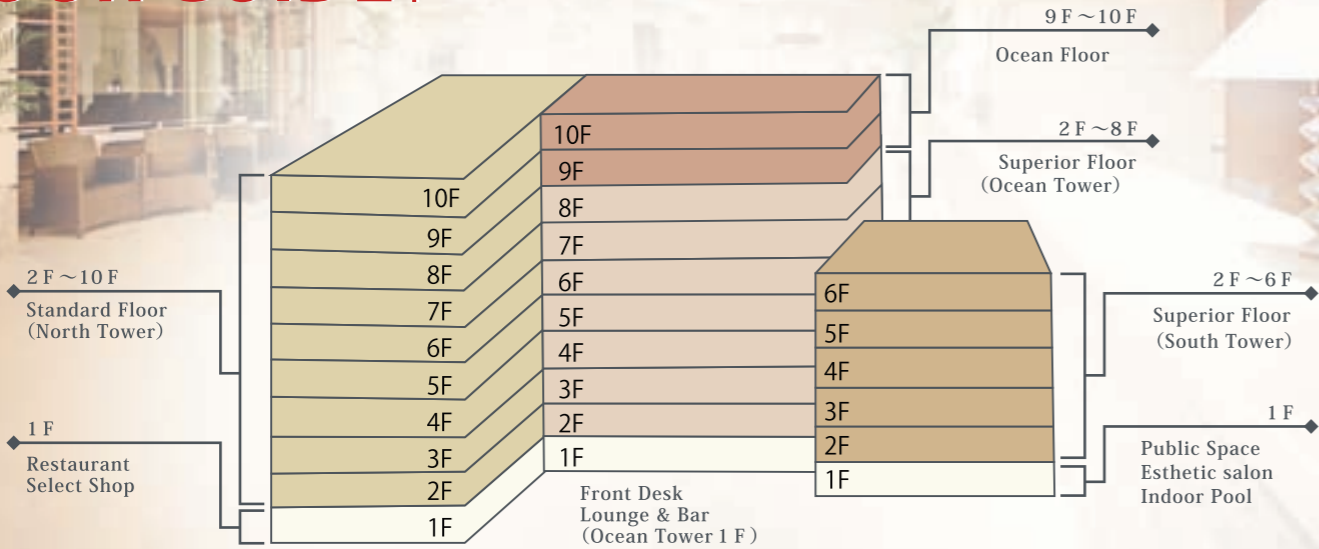


**Universal Twin**  
객실 면적/44㎡ 객실 정원 /2명



**Universal 2 Bed Room**  
객실 면적/81㎡ 객실 정원 /6명

# FLOOR GUIDE



## ■가든 수영장

남국의 분위기가 고양되며 푸르게 펼쳐지는 경이로운 시간  
입구에 들어서 눈앞에 펼쳐지는 경원에는, 수영장과 우거진 나무들이 늘어서 있는 장관이 펼쳐집니다. 길이가 30미터나 되는 대형 수영장과 그 주변을 둘러싼 울창한 나무들. 이 곳에서의 시간은 일상에서의 해방감을 느끼실 수 있습니다. 수영장에는 여러분이 마음껏 즐기실 수 있도록 분수와 얇은 높이의 가족 공간도 준비하고 있습니다.

OPEN/April~October(November~March closed)  
April~June 9:00~18:00  
July~September 9:00~19:00  
October 9:00~18:00

# RESTAURANTS

건강한 몸과 마음을 제공하는 흥이 나는 요리들의 축제. 최고가 뭔지 보여드리는 식사 한끼 어떠신가요?

그 지역에서 처음 본 식재료와 만나는 여행의 또다른 즐거움. 거기에 인증된 셰프의 실력과 엄선한 재료가 함께 한다면, 그 만족도는 더할 나위 없을 것입니다.



**■ 메인 다이닝 신카[泉河]**  
메인 다이닝 신카 [泉河] 에서는 엄선한 산지 식재료를 사용하며 [안바루]의 사계절을 다채로운 일본 요리와 함께 즐기실 수 있습니다. 철판구이 코너에서는 산지 명물 모토부 소고기나 순종 아구(돼지고기)등을 셰프가 직접 바로 앞에서 조리해 드립니다. 코스요리를 중심으로 제공하고 있습니다.

여는 시간/18:00~22:00 (주말 마감 21:00, 철판구이 사전예약 필요 20:00 주문 마감)

각 레스토랑에서는 오키나와 만의 재료를 엄선하여 전통요리에서 부터 셰프 추천 코스 요리까지, 손님들의 기대에 부응할수 있도록 다채로운 메뉴를 갖추고 있습니다.



**■ 뷔페 레스토랑 마센**  
뷔페 레스토랑 「마센」에서는 남국 리조트 특유의 일상에서의 해방감을 느끼실 수 있는 공간과 계절 요리 뷔페를 즐기실 수 있습니다. 남국 식재료를 사용한 화려한 요리와 바로 앞에서 조리해 드리며 보여드리는 셰프의 퍼포먼스는 식사시간의 흥을 돋구어 드립니다.

여는 시간/18:00~22:00 (주말 마감 21:00)

또한 세계보건기구의 건강제안에 기반한 요리 본연의 아름다움과 웰빙을 함께 즐기실 수 있는 메뉴도 준비하고 있습니다.

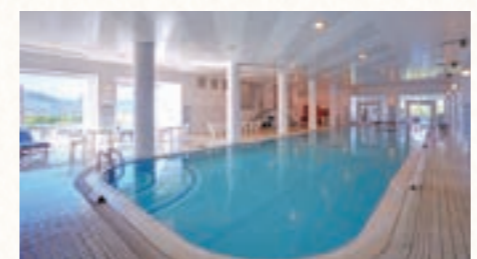


**■ 라운지&바 카라하이**  
리조트이기에 제공가능한 안락함을 느끼실 수 있는 라운지&바 「카라하이」, 수영장을 둘러싼 테라스 자리에는 청아한 물소리와 함께 고품격의 시간이 흘러 갑니다. 점심 시간에는 산뜻한 햇살 속에서 웰빙 메뉴를 즐기실 수 있습니다. 저녁 시간에는 피아노공연과 함께 칵테일을 즐기실 수 있는 최고급 공간을 제공하고 있습니다.

여는 시간/11:30~23:00 (주말 마감 22:30)

마음껏 만끽하시길 바랍니다.

# COMPLETE FACILITIES



**■ 실내 수영장**  
햇살이 스며드는 유리벽 형 실내 수영장에서 즐거운 시간을 보내시길 바랍니다.

OPEN/9:00~21:00 (연중무휴)



**■ 대형 옥실 「마하이나 소금 온천」**  
힐링과 건강을 회복하는 안락함의 시간을 보내세요.

마하이나 소금 온천은 지친 심신을 풀어주고, 보온효과와 신경통, 류마티스에 좋다고 알려져 있습니다.

OPEN/16:00~23:00



**■ 여행 안내 데스크**  
오키나와 본섬 북부와 주변 섬 들을 즐기실 수 있는 플랜을 찾으실 수 있습니다.

기간한정 투어에서 부터 렌터카 예약까지, 투어데스크 스태프들의 강력추천 계절 투어를 소개해 드립니다.

OPEN/8:00~21:00



신카(泉河) 「철판구이」



마센 「뷔페 스타일」



카라하이 「라운지」



**■ 도서관**  
산들거리는 바람과 산뜻한 햇살 속에서 조용히 독서를 즐기실 수 있습니다.

OPEN/8:00~22:00



**■ 셀렉트 숍**  
현지 아티스트들의 작품이나 남국 나라 특유의 상품을 엄선하여 준비하고 있습니다.

OPEN/9:00~21:00



There is a contest that enrich your mind and create a healthy body



YUGAF INN OKINAWA



## GUEST ROOM

성심성의껏 쾌적한 휴식과 안락함을 약속드립니다.

### Main Tower



**Deluxe Twin**  
창가에서 나고바다를 감상할 수 있는 쾌적한 객실. 마치 집에 있는것 같은 편안함을 느끼실 수 있습니다.

객실 면적/29㎡



**Compact Twin**  
쾌적한 숙면을 취하실 수 있는 세미 더블 크기의 침대를 준비. 연인들이나 개인 이용객에게 추천드립니다.

객실 면적/15㎡

**Economy Twin**  
안바루 숲에서의 쾌적한 휴식을 만끽 할 수 있는 마음 편한 공간. 기능적이고 편리함을 자랑으로 여기고 있습니다.

객실 면적/18~21㎡



## RESTAURANT | 바다와 태양과 함께 원색적인 아름다움을 느낄수 있는 기쁨.



### 티다 다이닝 [신사이신] 心彩身

식사와 함께 기쁨을 만끽하길 바라는 마음이야말로 저희들이 자긍심입니다. 계절에 따른 맛있는 식재료를 사용한 요리를 「밥이 보약」 「신토불이」 정신과 함께 안심, 안전에 유의하여 다채로운 메뉴를 제공하고 있습니다. 뷔페 스타일로 만끽 해 주시길 바랍니다.

※저녁 시간에는 사전 예약제인 「무슬림 프랜들리 메뉴」도 제공하고 있습니다.



## MUSLIM FRIENDLY SERVICE |

호텔 유가후인 오키나와는 오키나와 현 안의 호텔으로써는 처음으로 일본 아시아할랄 협회가 인정한 「무슬림 프랜들리 호텔」 인증을 취득하였습니다.

### Muslim Friendly Menu

할랄 허가 육식을 포함한 할랄 식재료를 사용하여 조리하고 있습니다. 무슬림 프랜들리 메뉴의 준비 및 조리는 주방 안에서 전용 조리기구를 사용하여 조리하고 있습니다. (다른 메뉴와는 조리기구를 구별하여 사용하고 있습니다.)

※3일 전 까지 예약이 필요합니다.

### 객실 구비품

객실에는 다음과 같은 물품을 준비하고 있습니다.

- 예배 돗자리
- 오키나와에서의 예배 시간표
- 예배 방향 (QIBLA)



## Agari Tower



### Executive Twin

호텔에서의 품위 있는 시간을 제공하는 넓은 아가리 관(동관)의 메인 객실

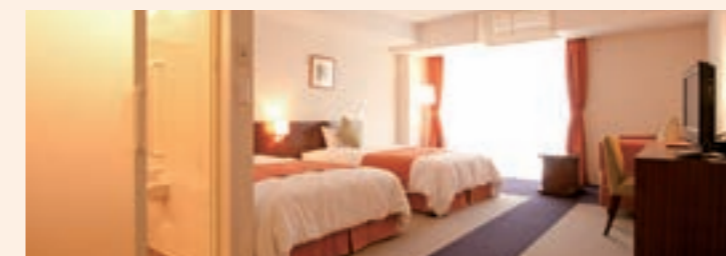
객실 면적/36㎡



### Executive Ocean

넓은 객실과 나고 시내, 나고 바다를 둘러볼수 있는 더블 발코니의 경치가 아주좋은 호텔 적극 추천 하이클래스 객실

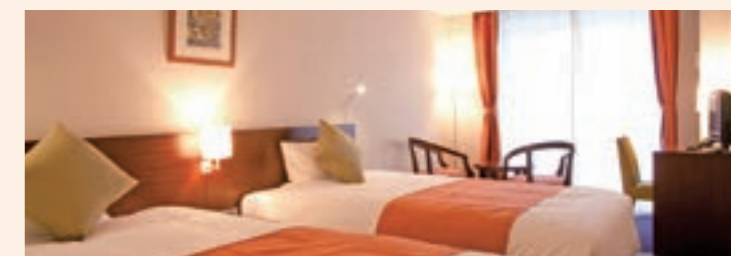
객실 면적/44㎡



### Universal Twin

입구에서부터 화장실, 욕실까지 객실 전체에 발걸림이 없는 평면시공을 하여 노약자 분들과 장애인 분들에게도 편리한 객실

객실 면적/36㎡

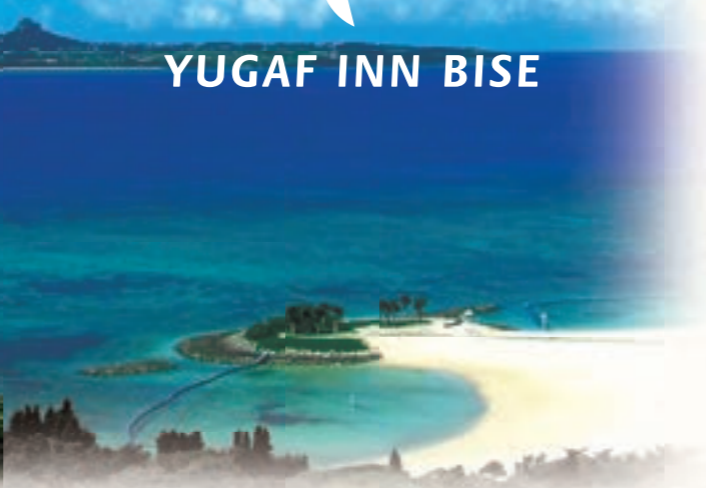


### Standard Twin

아담한 인테리어와 색상이 쾌적한 안락함을 제공해 드립니다.

객실 면적/24~30㎡

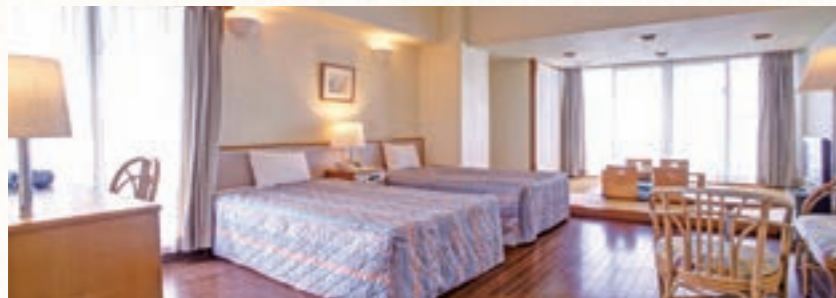
# YUGAF INN BISE



## GUEST ROOM

아열대의 자연에 둘러싸인 안락한 리조트

A Type 객실 면적/45.39㎡



전 객실에서 바다가 보입니다. 에메랄드 바다에 떠오른 초록의 섬「이세 섬」을 멀리서 바라볼수 있는 최고의 장소. 독립된 공간에서 느끼는 바닷바람 또한 각별 합니다.

아주 넓은 세 종류의 객실 타입을 준비

쾌적함을 중시하여, 전 객실에 다다미 공간을 설치하는 등「안락하고 넓은 공간」을 목표로 디자인 한 게스트룸. 단체나 가족 기리 이용하실때 아주 좋은 트윈 룸을 시작으로 어떤 타입이라도 넓은 공간이 맞이해 드립니다. 가벼운 마음으로 자유롭게 즐기는 남쪽 나라에서의 휴가.

B Type 객실 면적/41.37㎡



## RESTAURANT

뷔페 스타일로 즐기실 수 있습니다.



■ 아침 레스토랑 하이비스카스

남국 리조트에 어울리는 여러종류의 요리를 준비하고 있습니다. 좋아하시는 요리를 마음껏 즐길 수 있는 조금 사치스러운 하루가 시작 됩니다.



■ 무료 셔틀버스 안내

셔틀버스를 이용하여 계절 호텔 마하이나에 있는 힐링 공간으로 가실 수 있습니다.

여러분의 건강한 몸과 마음을 위해 노력하는「호텔 마하이나 웰니스 리조트 오키나와」.「호텔 유가핀BISE」에 숙박하시는 분들에게는 무료로 마하이나 소금 온천, 실내외 수영장에 초대해 드립니다. 또한 안바루의 경기를 등복 받을 수 있는 마하이나 레스토랑도 꼭 이용해 주시길 바랍니다.

## ACCESS



### YUGAF INN OKINAWA

Hotel Yugaf Inn Okinawa  
453-1 Miyazato, Nago City, Okinawa

TEL.0980-53-0031 FAX.0980-53-7193  
URL.http://www.yugaf.com

### MAHAINA WELLNESS RESORT OKINAWA

Hotel Mahaina Wellness Resorts Okinawa  
1456 Yamakawa, Motobu-cho, Kunigami Gun, Okinawa

TEL.0980-51-7700 FAX.0980-51-7777  
URL.http://www.mahaina.co.jp

### YUGAF INN BISE

Hotel Yugaf Inn Bise  
1147-1 Bise, Motobu-cho, Kunigami Gun, Okinawa

TEL: 0980-48-4388 FAX:0980-48-4405  
URL.http://www.bise.jp



## 안바로 추천 관광명소

오키나와 본섬 북부 "안바루"에는 인기 관광 명소가 많이 있습니다. 나고시, 혼부초에 위치한 마에다 산업 호텔은 이러한 관광지 교통에도 아주 편리합니다.



### Okinawa Churaumi Aquarium

8.4m의 크기를 자랑하는 고래상어나 대형 가오리가 헤엄치는 세계최대급의 수조등 크나큰 감동과 만나실 수 있습니다.



### Nakijin Castle Remains

류큐 산삼(三山)시대(1322년~1429년)에 북산(北山)왕의 왕성. 슈리성과 비슷한 면적을 자랑하는 표고 약 100m의 오키나와 굴지의 명소



### Kouri Island

나고시 야가지 섬에서 코우리 대교로 건널수 있는 둘레 약 8km의 작은 섬. 바다의 아름다움은 정평이 자자 합니다.



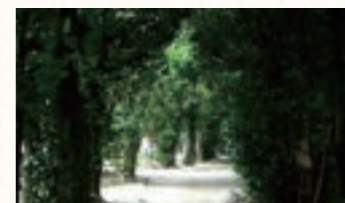
### Minna Island

도구치 항구에서 고속선으로 15분. 해양스포츠를 마음껏 즐기실수 있는 초승달 모양의 리조트 섬.



### Orion Beer Nago Factory

오키나와의 명물 오리온맥주 제조공정견학이나 방금 정제된 맥주와 계절 식재료를 즐기실 수 있는 시설.



### Bise Fukugi Tree Street

예부터 비세지역 마을을 바람이나 홍수로 부터 지켜주던 수천뿌리의 클루시아 가로수. 이아 말로 오키나와의 진풍경.



### Warumi Strait

와루미 대교 바로 아래 해협에서 하네지 내해로. 대자연의 파노라마를 바다 키누를 타고 즐기실 수 있습니다.