

繁体中文

Welcome to  
resort island  
OKINAWA



Maedasangyo Hotels,inc.  
2-6-5,Minato, Nago-shi Okinawa, 4F  
TEL.0980-53-0875 FAX.0980-53-0878  
[www.maedasangyo.net](http://www.maedasangyo.net)

Sales & Marketing Department  
TEL.(+81) 980-43-7081

"ちむぐる"でおもてなし  
前田産業ホテルズ  
MAEDASANGYO HOTELS

# 沖繩的“真心”所 連繫的邂逅。///

沖繩本島北部 綠意盎然的“山原(YAMBARU)”之地。

那裡是我們前田產業飯店的所在地。

擁有南方島嶼的大小與柔和

高雅鮮明的感動

絕無僅有的大自然之美

為了讓造訪這個街道的每 1 位貴賓都能展開笑容，為了  
提供“喜悅”給大家，我們將由衷地款待各位。



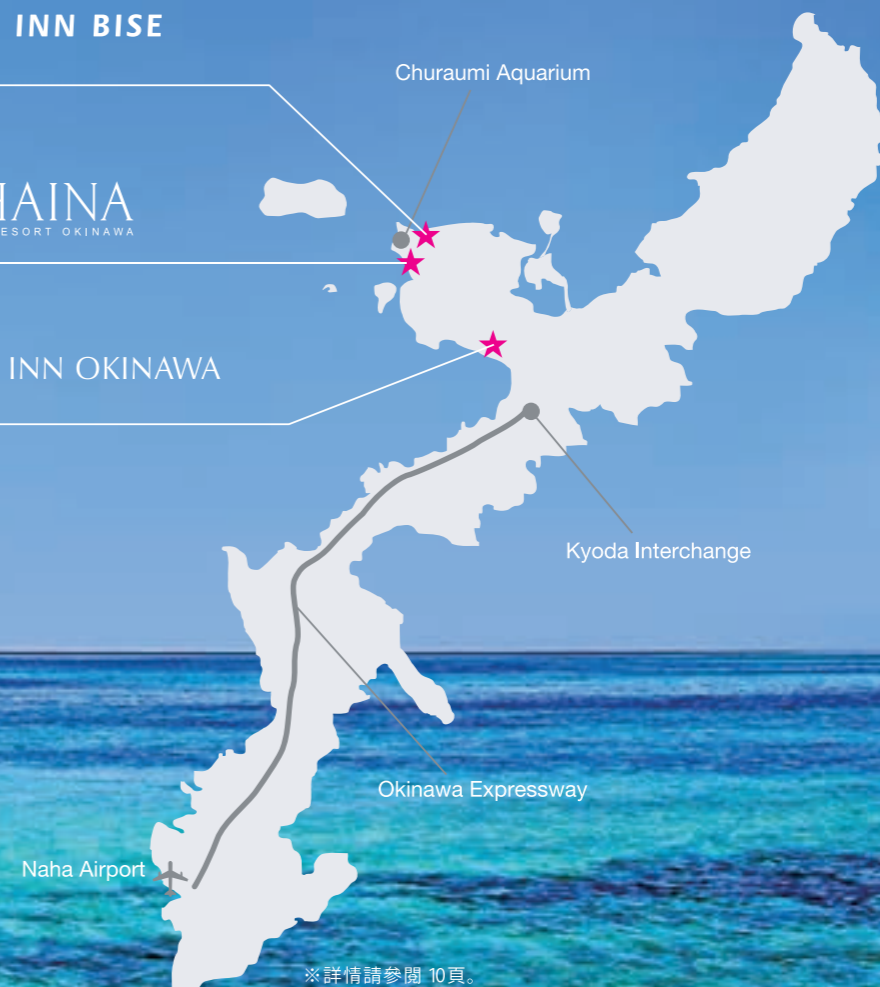
※我們認為：所謂的沖繩的“真心”，就是打從心底為對方著想、一份強烈而溫暖的心意，並透過行動將其表達出來，對沖繩的歷史、文化感到驕傲，守護自然，擁有不畏挑戰任何事的精神。



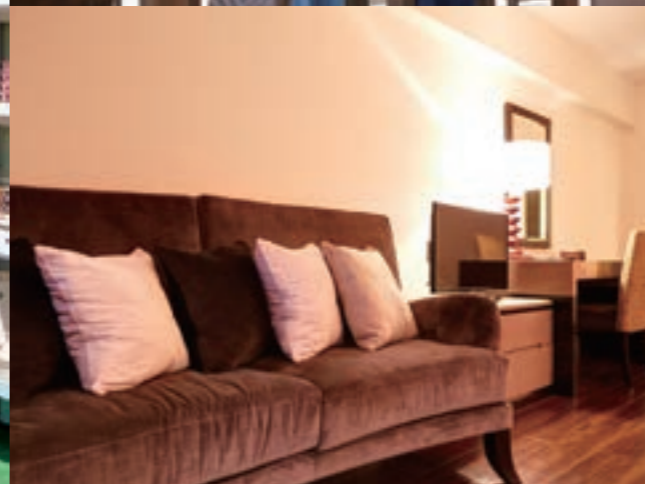
 YUGAF INN BISE

 MAHAINA  
WELLNESS RESORT OKINAWA

 YUGAF INN OKINAWA



※詳情請參閱 10 頁。

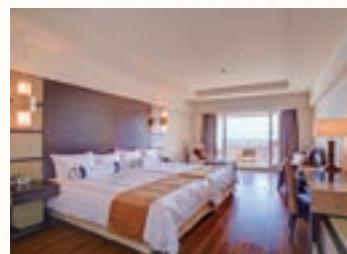


## GUEST ROOM

彷彿生活在度假村——。  
承諾給您無比幸福的時光，心靈的休憩空間

### Ocean Floor

從室內裝潢到衛浴用品，以及自緊鄰碧藍大海的窗戶向外望去的絕美景致。不同於一般水準的本樓層，高級的所有事物都圍繞著脫離束縛的解放感。



#### Ocean Premiere

陽台設有解放感十足的觀景浴池，是「專為成人而準備的度假空間」。

房間面積/44㎡ 最多限額/3位



#### Ocean Twin

寬敞的洋室房型。敬請在此享受飯店第一的觀景與放鬆身心的空間。

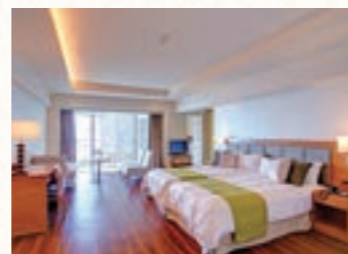
房間面積/44㎡~46㎡ 最多限額/3位



#### Ocean Family

房內也設有和室、擁有奢侈空間大小的和洋室房型。特別受到帶小孩的顧客歡迎。

房間面積/46㎡ 最多限額/5位

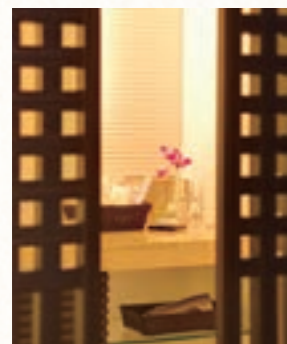


#### Ocean 2 Bed Room

4床的洋室與和室，具有完整私人空間的客房。最多可供6位貴賓使用。

房間面積/81㎡ 最多限額/6位

### Ocean Floor 專用服務



登記入住時的迎賓飲料

為您精心準備設備與用品

• 專用的優質亞麻布、咖啡機、空氣清淨機、浴泡、睡衣 等等

枕頭可供選擇(數量有甚限。)

• 我們準備了3種枕頭，引領您進入舒適的睡眠。

貴賓室服務

• 我們於大廳休息室「KARAHAI」供應專用餐點。

10:00~20:00時段內隨時均可使用。

Buffet餐廳「MARSEN」早餐採優先服務

• 登記入住時指定來店時間，即可優先為您帶位。  
※ 人數較多時可能發生些許等候時間。

飯店精選(收費)

• 您可使用供應葡萄酒和香檳等飲品的客房服務，讓您在視野遼闊的房間度過精彩美好的放鬆時光。

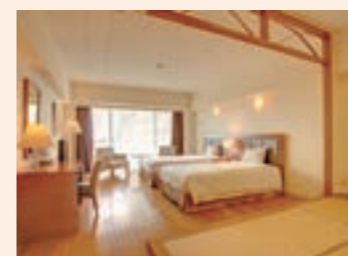
夜床服務 ※ 僅Ocean Premiere提供

• 傍晚時為您進行就寢前的準備。

早報服務 ※ 僅Ocean Premiere提供

### Superior Floor

併設室內裝潢優質、氛圍沉靜的洋室與和室空間，為您提供一段美妙家庭時間。敬請在此度過舒適的度假時光。



#### Superior Floor

雙人房裡備有可以悠哉放鬆的榻榻米空間的和洋室房型客房。和室讓有年幼孩童的家庭也能儘管放心休息。

房間面積/44~46㎡ 最多限額/4~5位



#### Superior 2 Bed Room

主要客房(2床)加上洋室(2床)，更備有6榻榻米大的和室空間，具有完整私人空間的客房。最適合團體或3代家庭使用。

房間面積/81㎡ 最多限額/6位

### Standard Floor

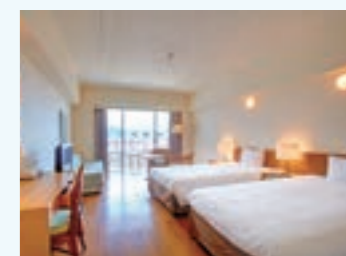
充滿休閒氣氛的洋室與設有和室空間的家庭式房型。讓您可以在寬敞的房間悠哉地放鬆歇息。



#### Standard Family

雙床雙人房併設和室的和洋室房型客房。和室裡可使用棉被鋪床，有年幼孩童的家庭也能放心休息。

房間面積/44~46㎡ 最多限額/4~5位



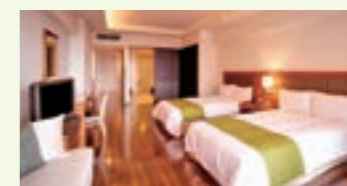
#### Standard Twin

充分的空間裡配上2張標準雙人床的洋室。如果使用收納式床甚至最多可供3名貴賓入住。

房間面積/45~46㎡ 最多限額/3位

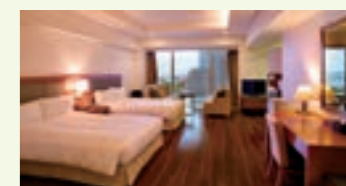
### Universal Room

提供所有貴賓舒適的入住體驗的無障礙房。採用從入口一直到廁所、浴室為全面平面的設計。



#### Universal Twin

房間面積/44㎡ 最多限額/2位



#### Universal 2 Bed Room

房間面積/81㎡ 最多限額/6位



#### Superior Twin

寬敞的房間裡配置2張悠適的標準人床的洋室。

房間面積/35㎡ 最多限額/2位

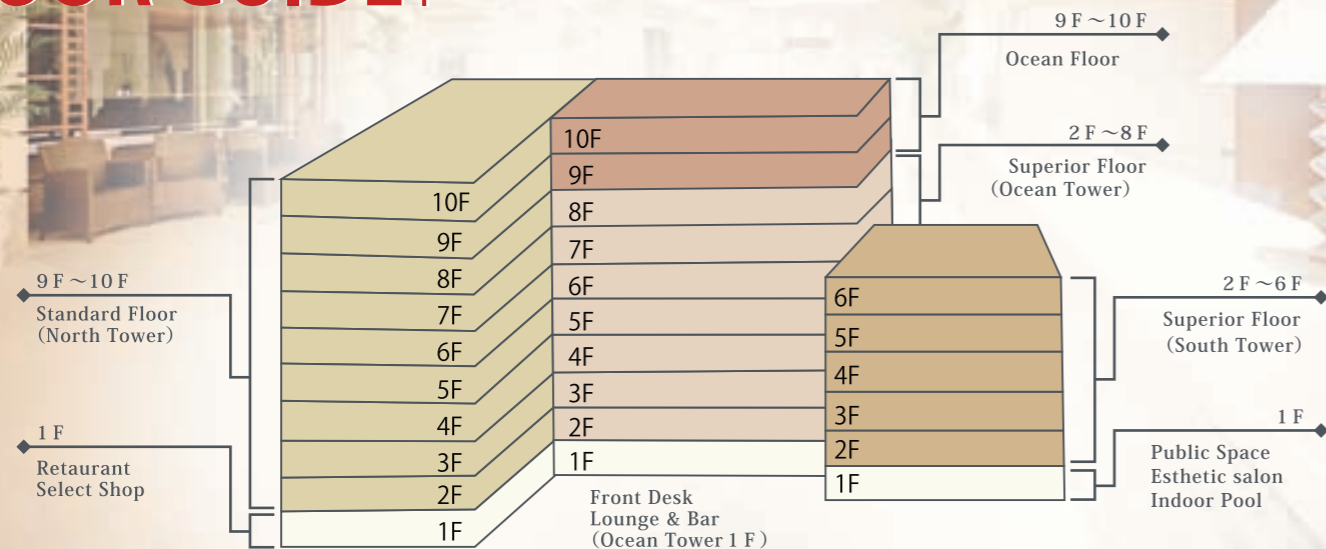


#### Maisonette

將寢室與起居室分成2樓，獨棟建築風的客房。

房間面積/43㎡ 最多限額/3~4位

# FLOOR GUIDE



# RESTAURANTS

打造健康身體，豐富心靈的美食，  
歡迎來到無比幸福的餐桌。

旅行的喜悅，就是在該片土地上初次遇見新的美味。如果在其中融合了實在的技術與嚴選的食材，品嚐後的滿意度想必是無與倫比的。各餐廳均會細細思量沖繩獨有的食材，從傳統料理到主廚自豪的套餐料理，都為了不愧顧客的期待而匯集了多樣豐富的菜色。另外還有準備以健康概念為基礎，支援從顏色開始打造健康的菜色。歡迎盡情品嚐。



## 主餐廳 泉河 [SHINKA]

主餐廳「泉河」，使用嚴選的當地食材，透過以日式料理為基礎的各式料理品嚐山原的四季。鐵板燒區主廚將在貴賓眼前現場烹調當地的本部牛和純種AGU豬等。供應餐點以套餐為主。

OPEN/18:00~22:00 (最後點餐21:00, 鐵板燒需要事先預約20:00最後點餐)



## Buffet餐廳 MARSEN

Buffet餐廳「MARSEN」，在南國度假村獨有、充滿解放感的空間，以Buffet形式享用各季節應時的料理。使用了南國食材的華麗料理，搭配上在眼前烹調的主廚表演，讓用餐時間的氣氛更精彩熱烈。

Breakfast Buffet 7:00~10:00 (最後點餐9:30)  
Dinner Buffet 18:00~22:00 (最後點餐21:00)



## 休閒酒吧 KARAHAI

提供度假村獨有的舒適空間的休閒酒吧「KARAHAI」。游泳池畔的露台座位，讓人聽著水聲，任奢侈的時光流逝。午餐時間可以在柔和的陽光中享受咖啡飲品和思慕席等的健康餐點。酒吧時間又轉變為一面聽著鋼琴現場演奏，一面品嚐雞尾酒的成人空間。

OPEN/11:30~23:00 (最後點餐22:30)



泉河「鐵板燒」



MARSEN「Buffet式」



休閒酒吧 KARAHAI



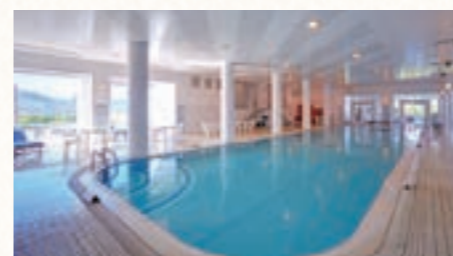
## 花園游泳池

提升南國情緒，一片藍色開展眼前的美妙時光。

進入入口後，映入眼簾的中庭是一片由游泳池與蔚綠群樹展現的開放空間。長30公尺的大型游泳池與其環繞其中的南國群樹，待在游泳池畔的時間可以讓您忘記日常生活的一切。為了讓貴賓能對應不同目的在游泳池玩樂，還準備了設有噴水池和淺水游泳池的家庭區域。

OPEN/April~October(November~March closed)  
April~June 9:00~18:00  
July~September 9:00~19:00  
October 9:00~18:00

# COMPLETE FACILITIES



## 室內游泳池

在有燦爛的陽光灑入、採玻璃鋪設的室內游泳池進行充實的運動。

OPEN/9:00~21:00(全年)



## 大浴場「MAHAINA鹽泉」

療癒身心並給予活力，享受放鬆的片刻時光。

MAHAINA鹽泉可以為身心都帶來放鬆的效果，還能藉由保溫效果舒緩神經痛或類風濕性關節炎。

OPEN/16:00~23:00



## 旅遊櫃台

找到享受本島北部及離島的休閒活動。

從期間限定的行程到安排租車，為您介紹旅遊櫃台最推薦的當季行程。

OPEN/8:00~21:00



## 圖書館

可以在拂面的微風、柔和陽光之中悠閒自在地看書。

OPEN/8:00~22:00



## 精選商店

嚴選當地藝術家的作品和南國獨有的周邊商品並提供給您。

OPEN/9:00~21:00





## | GUEST ROOM |

承諾給您舒適的飯店住宿，  
用心堅持的舒適感。

### 主館 (Main Tower)



#### Deluxe Twin

可以從窗戶眺望名護灣的舒適客房。  
可以度過無拘無束、自在舒暢的時光。

房間面積/29㎡ 客房數/8



#### Semi Double

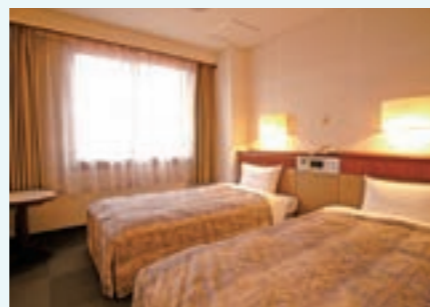
準備了保證舒適安眠的準雙人  
尺寸的床。  
最適合情侶和單人。

房間面積/15㎡ 客房數/44

#### Economy Twin

能飽享舒適的山原住宿體驗，身  
處其中感受非常美好的空間。功  
能性良好、使用方便的優點讓我  
們相當自豪。

房間面積/18~21㎡ 客房數/12



## | RESTAURANT |

沉靜的室內裝潢和配色，  
保證給您能舒適放鬆的片刻時光。



#### Tida Dining 心彩身 [SHINSAISHIN]

希望貴賓透過食物感到喜悅。這個想法是我們一切堅持的源頭。  
將「醫食同源」和「地產地消」奉為宗旨，提供使用了每個季節的  
美味食材的料理，安心、安全且色彩豐富的餐點。歡迎盡情享用  
西式自助餐的料理。

※晚餐時間也有提供提前預約制的「藥膳套餐」和「穆斯林友好菜單」。

Breakfast Buffet 7:00~10:00

Lunch Buffet 11:30~14:00

Dinner 18:00~21:00



## | MUSLIM FRIENDLY SERVICE |

沖繩YUGAF INN飯店，為沖繩縣內首度取得日本亞洲清真協會制定的「穆斯林友  
好飯店」認證的飯店。

#### 穆斯林友好菜單

包含清真許可肉食在內，僅使用清真食材  
烹調。穆斯林友好菜單的準備及烹調均使  
用廚房內專用的烹調器具。(與其他菜單  
使用的器具分開)

※必須在3天前預約。

#### 客房準備

客房會準備以下東西。

- 禮拜用坐墊
- 沖繩地區的禮拜時刻表
- 禮拜的方位(QIBLA)



## 東館 (Agari Tower)



#### Executive Twin

將飯店住宿譜成一段優雅的時光，寬敞的AGARI(東館)的主客房。

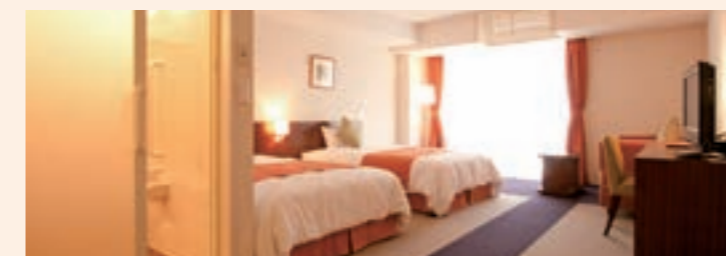
房間面積/36㎡ 客房數/35



#### Executive Ocean

擁有自豪的寬闊客房與從雙陽台遠望名護市街、名護灣的絕美景致的高級  
房間。

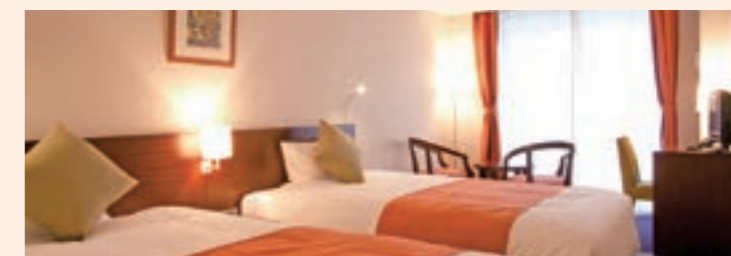
房間面積/44㎡ 客房數/6



#### Universal Twin

採用從入口一直到廁所、浴室為全面平面設計的無障礙房。

房間面積/36㎡ 客房數/3



#### Standard Twin

沉靜的室內裝潢和配色，保證給您能舒適放鬆的片刻時光。

房間面積/24~30㎡ 客房數/17



## YUGAF INN BISE



## GUEST ROOM

受亞熱帶自然環繞的舒適度假村。



Aタイプ 部屋面積/45.39㎡ 客室数/14

### 所有客房均為海景房

位處可以望見漂浮於碧藍的大海中的綠色島嶼伊江島的最佳位置。在私人空間裡感受到的海風格外特別。

### 共準備了悠適寬闊的3種房型

重視舒適性，所有客房均設有榻榻米空間，以「悠適、寬闊」為概念而設計的客房。以最適合團體和家庭使用的雙床房為主，所有類型均有一片開闊的充裕空間。可以輕鬆自由地享受的南國住宿體驗。



Bタイプ 部屋面積/41.37㎡ 客室数/40

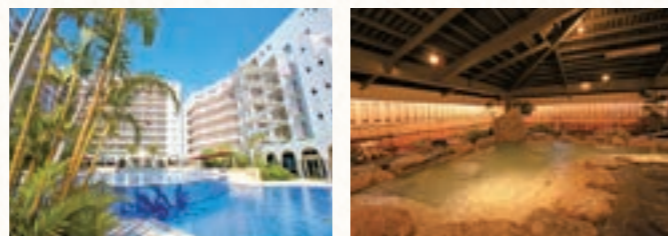
## RESTAURANTS

享受西式自助餐料理。



### ■早餐餐廳 朱槿 Hibiscus Breakfast Buffet 7:00~9:30

我們準備了符合樂園度假村、料理豐盛的餐桌。盡情享用喜歡的餐點，是奢侈的一天的開始。



### ■免費接駁巴士導引

搭乘接駁巴士前往MAHAINA飯店系列的治癒空間

支援健康身心的「沖繩MAHAINA健康度假飯店」。招待在「YUGAF INN BISE」住宿的顧客免費使用MAHAINA鹽泉、室內外游泳池。另外也請記得光顧能奢侈地品嚐山原滋味的MAHAINA的餐廳。

## ACCESS



### YUGAF INN OKINAWA

Hotel Yugaf Inn Okinawa  
453-1 Miyazato, Nago City, Okinawa

TEL.0980-53-0031 FAX.0980-53-7193  
URL.http://www.yugaf.com



### MAHAINA WELLNESS RESORT OKINAWA

Hotel Mahaina Wellness Resorts Okinawa  
1456 Yamakawa, Motobu-cho, Kunigami Gun, Okinawa

TEL.0980-51-7700 FAX.0980-51-7777  
URL.http://www.mahaina.co.jp



### YUGAF INN BISE

Hotel Yugaf Inn Bise  
1147-1 Bise, Motobu-cho, Kunigami Gun, Okinawa

TEL: 0980-48-4388 FAX:0980-48-4405  
URL.http://www.bise.jp



從那霸機場開車約65分鐘(若行駛沖繩自動車道)



從那霸機場開車約100分鐘(若行駛沖繩自動車道)



從那霸機場開車約100分鐘(若行駛沖繩自動車道)

## 山原推薦地點

Recommended Spots in Yanbaru

在沖繩本島北部“山原”散布著許多熱門的觀光景點。如果住在位於名護市和本部町的前田產業飯店，交通往來也會十分方便。



### Okinawa Churaumi Aquarium

在這裡能遇見深刻的感動，例如有全長8.4m的鯨鯊和鬼蝠魟遊覽其中的全世界最大規模的水缸等等。



### Nakijin Castle Remains

琉球三山時代的北山王的居城遺跡。號稱與首里城同等面積，標高約100m，是沖繩內數一數二的名城。



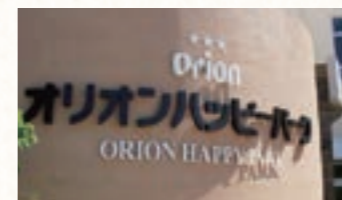
### Kouri Island

從名護市我地島通過古宇利大橋抵達，周長約影8km的小島。這裡的大海之美享有良好聲譽。



### Minna Island

自渡久地港乘快速船15分鐘。能充分享受海上運動的新月形度假島。



### Orion beer Nago factory (Orion happy park)

能參觀沖繩引以為傲的ORION啤酒的製造工程，品嚐剛製造完成的啤酒與當季食材的設施。



### Bise Fukugi Tree Street

自古以來備滿的村落自由風和海潮下守護著這數千棵的非島福木行道樹。這正是沖繩的原始景觀。



### Warumi Strait

從WARUMI大橋正下方的海峽前往羽地內海。乘坐海上皮艇欣賞大自然的壯觀全景。